

EDITION 2022

EDITO

Une vie plus verte
et moins consommatrice
d'énergie dans :

- La maison
- Les choix alimentaires
- Les déplacements

TRI ET RECYCLAGE

TRUCS ET ASTUCES

L'ÉCO CHAZAY d'Azergues



SOMMAIRE



- 04 • UNE MAISON PLUS VERTE
- 17 • UNE CONSOMMATION PLUS RESPONSABLE
- 24 • RAMASSAGE DES ORDURES
- 28 • COMMENT RECYCLER
- 30 • LES TRANSPORTS
- 32 • TRUCS ET ASTUCES
- 34 • COMMERCES & ARTISANS
- 39 • ASSOCIATIONS
- 45 • SANTÉ
- 48 • VIE PRATIQUE

ANNONCEURS

- 5 - Pixels Print & Webp.16
- Abri.....p.40
- Abscisse Comptap.33
- Agence Nestenn Immobilierp.42
- Aldo Savp.40
- Artcommazerguesp.40
- Atl.....p.40
- Autovision Contrôle Technique.....p.40
- Avant L'aurore.....p.40
- Azergues Assurancesp.42
- Barber Districtp.16
- BMSp.16
- Bourbon et Fils Sarlp.42
- Cap Verrep.42
- Charpentier d'aujourd'hui.....p.51
- Charmin.....p.42
- Chaz Renov Solsp.44
- Chazay Optique - Chazay Surdittep.45
- Dbdle.....p.16
- Debard Carrelagep.45
- Dumas Christophe.....p.16
- Eb Tandemp.25
- Eco Habp.25
- Efficityp.16
- Esprit Du Storep.17
- Garage Christophe Diaz.....p.46

- Garage Des Platanes.....p.46
- Germain Henri.....p.33
- GMGp.12
- Green 4D.....p.46
- IAD France.....p.46
- ID Beaute.....p.51
- ID En Tete.....p.46
- ID Thermiquep.46
- Immo Chazayp.42
- Intermarchep.22
- Jld Travauxp.22
- Le Bistrot Des Amisp.51
- Le Frelonistep.17
- Le Pain Des Presp.51
- Les Debarrasseurs De L'extremep.19
- Les Gones De L Immop.27
- Lp Stand'art Bois.....p.51
- Lucie Dautancourtp.51
- Manin Paysage.....p.12
- MCR.....p.44
- Mdg Autop.44
- Menuisiers Contemporains.....p.44
- Norbert Monlor boucheriep.44
- Paniers De Sylviep.44
- Resorisp.29
- RTEp.25
- Salon Mariette.....p.25

- So Photographie.....p.25
- Stéphane Plaza Immobilierp.19
- Second Philippe.....p.25
- Techniq CHRp.27

SOURCES

- Carbonne 4 (Juin 2019)
- J'arrête de surconsommer, Marie Duboin-Lefevre et Herveline Verbeken
- Guide the greengood 2020-2021
- Résistance aux antibiotiques : Institut Mérieux
- ANSES
- ADEME
- Réseau Vrac
- Ministère de l'Agriculture, l'Agroalimentaire et la Forêt
- www.sytraival.com
- 60 Millions de Consommateurs

DIRECTRICE DE LA PUBLICATION

Pascale Bay

RESPONSABLE COMMUNICATION

Christine Trullard

ÉDITO

Nous vous proposons le nouveau « guide 2022 » qui a pour thème le développement durable.



- Ces 2 mots font désormais partie de notre quotidien. Ils sont tout à la fois anxiogènes et porteurs d'espoir car c'est surtout la vision d'un environnement meilleur que l'on envisage. Ils représentent un « mode de développement qui répond aux besoins du présent sans compromettre la capacité des générations futures à répondre à leurs propres modes ».
- La transition écologique nous concerne chaque jour dans nos déplacements, notre alimentation, notre santé...

- Nous ne pouvons certainement pas tout faire mais nous devons essayer de faire tout ce qui est possible à notre niveau. C'est un engagement mais aussi une ambition de réussir collectivement et ainsi choisir l'avenir que nous voulons pour nos enfants. Alors mobilisons-nous tous ensemble pour un monde meilleur !

- Vous trouverez dans ce guide de nombreux renseignements qui vous aideront dans votre démarche environnementale et aussi les coordonnées des artisans, commerçants et entreprises Chazéennes que nous remercions pour leur confiance.

Bonne lecture,
Pascale BAY



UNE MAISON PLUS VERTE

PRÉAMBULE

Réduire son empreinte carbone, mieux consommer... de belles paroles, mais pouvons-nous tous agir à notre niveau ?

- Nous avons voulu construire ce guide comme une aide, pour comprendre, agir pour le bien de notre planète. Cette liste n'est pas exhaustive et nous avons certainement oublié beaucoup de bonnes idées et nous nous excusons auprès de vous.
- Vous trouverez dans ce guide, quelques clefs faciles à mettre en place, avec plus ou moins d'investissement personnel et/ou financier, pour mieux consommer et plus durablement. Tout est évidemment discutable (le recyclage des batteries des véhicules électriques, le poids du particulier comparé à l'industrie, les différences entre les pays, etc), il n'y a aucune solution miracle, simple, rapide, sans impact sur notre confort et gratuite, mais si nous voulons améliorer notre qualité de vie et laisser une terre plus propre à nos enfants, nous pouvons au moins essayer ces quelques trucs et astuces.



- Connaissez-vous le « **jour du dépassement** » ? C'est le jour de l'année à partir duquel l'empreinte écologique dépasse la biocapacité de la planète. Nous pouvons traduire cela par le jour à partir duquel nous consommons plus que ce que notre Terre peut fournir.
 - En 1989, c'était le 30 septembre.
 - En 2019, ça a été le 29 juillet. Deux mois plus tôt.
- A l'heure actuelle, si le monde entier consommait comme les Français, il nous faudrait 3 planètes pour couvrir nos besoins !
- Nous sommes tous sensibilisés à ce problème écologique d'envergure mondiale. Peu importe notre classe sociale ou politique, nous voyons tous notre planète changer, la neige disparaître l'hiver, les canicules à répétition l'été, l'invasion de certains insectes comme le moustique tigre ou encore la disparition d'espèces.



- L’empreinte carbone moyenne française est estimée à 10,8 tonnes de CO₂ par an et par habitant, principalement due à notre mobilité (voiture, avion), notre logement (chauffage, climatisation), aux biens et services (banques,...) et notre alimentation. Pour respecter l’accord de Paris, il nous faudrait réduire cette empreinte de près de 80% pour atteindre l’objectif annuel de 2 tonnes par an et par habitant.
- **A notre échelle, deux types d’actions sont envisageables :**
 - les actions avec investissements financiers : rénovation thermique, changement de chaudière, de véhicule diesel ou à essence vers de l’électrique. Ces actions pourraient faire baisser nos émissions de CO₂ de 20% dans le meilleur des cas,
 - les changements de comportements : consommer moins et mieux, ce qui pourraient faire baisser nos émissions de 25%.
- Vous verrez que la majeure partie de ces bonnes pratiques, ne sont pas récentes, elles ont toujours existé, mais nous les avons laissées de côté ces 60 dernières années, pour plus de confort, pour aller plus vite, pour profiter du temps gagné pour faire autre chose, pour avancer dans le progrès, parce que « nous travaillons dur la journée (ou la nuit), ce n’est pas pour encore travailler à la maison ! ». Mais que faisons-nous réellement de ce temps gagné ? à quel prix ?
- Pour aller plus loin, nous vous avons listé nos sources d’inspiration qui nous ont permis de rédiger ce guide. Vous retrouverez ces sources en page 2, n’hésitez pas à les consulter.



ISOLATION

Après les périodes difficiles que nous avons tous vécues, la maison est devenue un refuge, un nid que nous choyons.

- Pour qu'il soit encore plus sain et agréable à vivre voici quelques conseils :
 - Les déperditions de chaleur font gonfler la facture énergétique, donc tout commence par l'isolation. Faire réaliser

un audit par un professionnel peut s'avérer bien utile afin de savoir par où commencer : changer ses fenêtres ? isoler ses combles ? réparer sa toiture ? isoler sa façade ?

- Pensez aussi à isoler vos tuyaux, à faire réviser régulièrement votre chaudière, votre chauffe-eau (une résistance entartrée consomme jusqu'à 10% de plus d'électricité pour produire la même quantité d'énergie).



- Des aides financières existent pour vos rénovations. Vous trouverez la liste sur le site du gouvernement <https://www.economie.gouv.fr/particuliers/aides-renovation-energetique>.

LE CHAZIEZ-VOUS ?
Le toit peut représenter 20% des déperditions de chaleur.

• Et Chazay dans tout cela ?

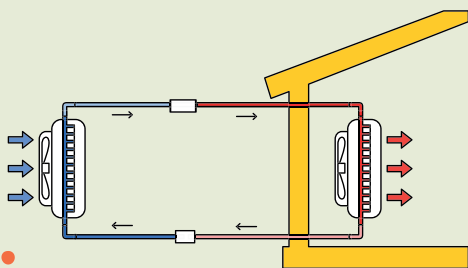
A l'école élémentaire changement de la coursive (passerelle qui relie les 2 bâtiments à l'étage) :

- Chassis à rupture de pont thermique,
 - Vitrage double paroi pour une meilleure isolation,
 - Toiture avec parties pleines réalisées en Thermotop 55 mm.
- Coût du projet : 36 000€ HT.
Projet en cours d'isolation du bâtiment complet avec changements des ouverts (fenêtres, portes-fenêtres).

CHAUFFAGE



- Si vous avez un chauffage électrique, optez pour des radiateurs programmables (par jour et heure) qui se coupent automatiquement à l'ouverture d'une fenêtre.
- Pour rappel 18°C la nuit dans vos chambres et 20°C en journée.
- Pour un chauffage centralisé, la pompe à chaleur peut vous apporter du confort à un moindre coût. Elle transfère l'énergie thermique d'une source froide vers une source chaude ; l'inverse d'un réfrigérateur.



- Si vous souhaitez investir dans un insert ou poêle, préférez ceux à fort rendement (mini 5*). Plus le rendement est élevé, plus le poêle / cheminée produit de la chaleur en brûlant moins de combustible. En 1996, le rendement moyen des poêles et des foyers fermés était de l'ordre de 50%. Aujourd'hui, un poêle Flamme Verte 5* a un rendement supérieur à 70% avec du bois bûche, et supérieur à 85% avec des granulés de bois. Pour que votre poêle à bois soit éligible au CITE (Crédit d'Impôt pour la Transition Énergétique), il est doit être porteur du label Flamme Verte 5*, au minimum.

- Un thermomètre dans vos pièces mais aussi dans le réfrigérateur et congélateur (entre + 4°C et + 5°C pour le réfrigérateur, - 18°C pour le congélateur) permet de vérifier si la température est adéquate.

• D'autres petits trucs :

- Ne suspendez pas de rideaux devant les radiateurs,
- Fermez les volets la nuit,
- Installez une régulation et une programmation pour ne pas chauffer inutilement les pièces quand vous êtes absent,
- Fermez les portes des pièces qui ne sont pas ou peu chauffées dans la journée,
- Si vous partez plusieurs jours, mettez le chauffage hors gel et coupez le ballon d'eau chaude.

• Et Chazay dans tout cela ?

Remplacement des chaudières fuel pour des chaudières à gaz à condensation haut rendement pour le chauffage de la Mairie et de l'école primaire.
Coût du projet environ 170 000€ HT.

CLIMATISATION

- Lorsque les vagues de chaleur vont arriver, ne vous précipitez pas ! Avant d'installer une climatisation réfléchissez bien, un climatiseur mobile peut consommer jusqu'à 2,5 fois plus qu'un climatiseur fixe et ne pas offrir le confort attendu.

Et les climatiseurs font largement augmenter la facture d'électricité !

- Alors voici quelques autres astuces pour garder son logement au frais sans trop se ruiner :

- Tirez vos rideaux et baisser vos volets ou vos stores. Optez plutôt pour des rideaux de couleur claire et renseignez-vous sur les couleurs de toiles de stores les plus isolantes. Il existe également des films protecteurs à poser sur vos fenêtres qui filtreront les UV tout en laissant passer la lumière.

- Evitez les sources de chaleur (ex : utilisation du four) et éteignez les appareils électriques non utilisés.

- Installez des plantes dans les pièces les plus exposées ou sur les balcons, elles dégageront de l'humidité et absorberont la chaleur.

- Aérez aux heures les moins chaudes : le soir ou tôt le matin et créez des courants d'air dans la maison. Fermez les pièces les plus chaudes : c'est toujours le chaud qui va vers le froid. Privilégiez l'ouverture des fenêtres opposées pour créer un courant traversant. Si vous habitez dans une maison à plusieurs niveaux, ouvrez les fenêtres du haut pour avoir un « effet cheminée ».

- Un ventilateur rotatif avec un linge mouillé ou des bouteilles d'eau glacée devant vous créons un peu de fraîcheur.

Et pensez à vérifier votre isolation.

ÉCLAIRAGE

- Privilégiez les LED ou ampoules fluo compactes. Plus chères à l'achat, elles durent plus longtemps et consomment moins d'énergie, donc dans la durée vous serez gagnant.
- Mettez vos appareils en veille.
- Installez des multiprises avec un bouton d'extinction pour éteindre complètement vos appareils la nuit ou quand vous partez longtemps.
- Installez un détecteur de mouvement dans les couloirs, le garage et les toilettes. Ce sont des lieux de passage. Il n'est donc pas nécessaire que la lumière reste allumée.

LE CHAZIEZ-VOUS ?
Une ampoule
classique de 100W
= une LED de 20W



• Et Chazay dans tout cela ?

Chazay est inscrit au plan de renouvellement pluriannuel du Syder pour l'année 2024 au titre du remplacement de son éclairage public. Le projet comprend :

- Le remplacement des 1400 points lumineux de la commune en 100% LED,
- L'installation de luminaires intelligents (détecteur, borne WIFI...).

Coût du projet environ 1 million d'€.

ÉLECTROMÉNAGER

- Dégivrez les réfrigérateurs et congélateurs régulièrement.
- Nettoyez régulièrement la grille arrière de votre réfrigérateur.
- Laissez les plats refroidir avant de les mettre dans vos réfrigérateurs et congélateurs.
- Pour faire bouillir de l'eau, mettez un couvercle.
- Privilégiez les programmes « eco », souvent plus longs mais moins énergivores.
- Privilégiez les cycles basse température voire à froid pour votre linge.
- Profitez des heures creuses pour faire vos machines si vous bénéficiez de cette option tarifaire. Et faites sécher à l'air libre dès que possible.
- **Attention aux réfrigérateurs américains** : ils distribuent des glaçons mais consomment deux fois plus qu'un appareil classique !
- Privilégiez les fours à catalyse qui ne consomment pas d'énergie pour leur nettoyage. La pyrolyse est extrêmement énergivore et coûte chère. Si vous avez un four à pyrolyse, nettoyez votre four après une cuisson.

LE CHAZIEZ-VOUS ?

Pourquoi les emballages sont ils souvent plein de vide ? Car il faut de la place pour écrire toutes les mentions légales, les labels, les marquages et certifications, et les contenus, de façon lisible, pour répondre à la demande du consommateur



- Les plaques de cuisson par induction permettent une économie d'électricité d'environ 20% par rapport aux surfaces vitrocéramiques et de 25% par rapport aux plaques de cuisson électriques classiques.

APPAREILS CONNECTÉS

- Ne confondez pas **économiseur d'écran** et **économiseur d'énergie**. La fonction du premier est d'augmenter la durée de vie des écrans cathodiques. Quant au second, il assure une importante économie d'énergie quand l'ordinateur est en mode veille.
- Télévision, plus c'est grand plus cela consomme. Un écran de 160 cm c'est autant d'énergie que 3 ou 4 TV de 80 cm.
- Les ordinateurs portables consomment 50 à 80% d'énergie de moins que les postes fixes, et les tablettes tactiles encore moins.
- Éteignez l'écran si vous ne vous en servez pas pendant plus d'un quart d'heure, il supporte très bien les extinctions et allumages répétés !
- Éteignez l'imprimante jet d'encre entre deux impressions, puisqu'elle n'a pas besoin de préchauffage.
- **Poids d'un e-mail** :
Un e-mail standard génère environ 4 g de CO₂ ; avec une pièce jointe volumineuse, il produit jusqu'à 50 g de CO₂.
- L'envoi d'une photo de vacances de 1 Mo à dix amis équivaut ainsi à parcourir 500 m en voiture !

Car, même adressé à un collègue à quelques mètres de distance, votre e-mail envoie des données vers les datacenters qui sont situés aux États-Unis. Il parcourt donc des milliers de kilomètres en transitant par des dizaines de routeurs, serveurs et autres ordinateurs qui consomment, eux aussi, de l'énergie pour fonctionner et qui nécessitent d'être refroidis.



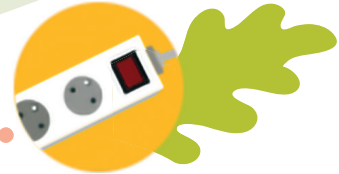
- Les e-mails génèrent 410 millions de tonnes de CO₂ par an, alors que le transport aérien mondial en produit quant à lui 859 millions de tonnes. Sachant que 80% des e-mails ne sont pas lus (spam, publicités...).

• **Attention aux veilles :**

15 à 50 équipements par foyer sont en veille. La puissance totale de ces veilles pour un ménage dépasse souvent 50 W, ce qui représente un coût de plus de 80€/an, débranchez ou bien installez des multiprises à interrupteur.

• La « box » est un équipement de plus en plus courant, qui reste souvent allumé 24h sur 24 et qui génère une consommation pouvant dépasser

200kWh/an, soit autant que le lave-linge. Sa consommation totale sur un an se situe entre 150 et 300 kWh : c'est autant qu'un grand réfrigérateur !



• **Investissement astucieux :**

- Installer des multiprises : une multiprise à interrupteur permet d'éteindre tous les équipements = jusqu'à 10% d'économie sur la facture.



- Un wattmètre (environ 20€) : relié à une prise, il permet de vérifier la consommation de votre appareil électrique.



- Prise programmable mécanique : elle permet de déterminer précisément les périodes de fonctionnement de vos appareils.

AIR

Pensez à aérer votre logement tous les jours. L'apparition de tâches d'humidité est signe d'une mauvaise ventilation ou d'une mauvaise isolation.

- Certaines plantes ont le pouvoir d'assainir l'atmosphère en dépolluant l'air.
- Voici 9 plantes qui contribuent à améliorer la qualité de l'air intérieur :
 - Anthurium
 - Aréca
 - Azalée
 - Caoutchouc
 - Chlorophytum
 - Dffenbachia
 - Fougère
 - Gerbéra
 - Lierre



Anthurium



Aréca



Chlorophytum



Caoutchouc

Elagage. Abattage.
Entretien.
Création
d'espaces verts

MANIN PAYSAGE

Cyril Manin
0623797915
8 rue des bottières
69380 Chazay
d'Azergues

maninpaysage@gmail.com



GMG
SERVICE

- Location de Benches de 3 à 8 m³ :
DIB, Végétaux, Gravats, Métaux, Etc...
- Débarras de tous types
- Enlèvement d'épaves
- Démolition intérieure

Grégory MATHIEU
gmgserverhone@gmail.com
06 68 86 23 27 • Chazay d'Azergues
N° Siret 90445006100018

EAU

Ressource essentielle à la vie, protégeons-la en ne la gâchant pas !



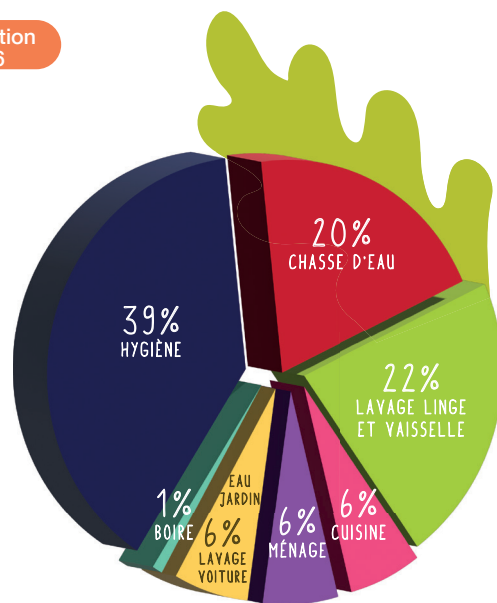
1920

population x4

2020

consommation d'eau x6

- En Europe nous consommons 250 à 300 L d'eau par jour et par personne !
- Pour savoir comment économiser l'eau, encore faut-il savoir ce qui consomme le plus à la maison. Sans surprise, l'eau est majoritairement utilisée pour l'hygiène. Pour le reste, on la consomme à :



CÔTÉ SALLE DE BAINS

- La première chose à faire pour économiser l'eau, c'est de vérifier qu'aucune fuite n'occasionne de pertes chez vous :



- Un robinet qui fuit = 120 L par jour.
- Une chasse d'eau = 600 L soit 2€ par jour = 730€ par an !
- Un brossage de dent en laissant l'eau couler représente 24 L d'eau par jour pour un foyer de 4 personnes.

- **Astuce pour repérer les fuites d'eau :** Relevez les chiffres de votre compteur d'eau avant d'aller vous coucher. Si ces chiffres ne sont pas identiques à votre réveil (et que personne n'a utilisé d'eau pendant la nuit bien sûr), c'est nécessairement une fuite qui se cache quelque part dans la maison.

- Il y a d'autres astuces pour réduire votre consommation :

- Installez des mousseurs sur les robinets et dans le pommeau de douche. Ils réduisent le débit de 30% à 60%, sans perte de confort ni de pression. Ils permettent d'économiser jusqu'à 5 litres d'eau par minute par rapport à des robinets classiques.
- Les robinets thermostatiques vous feront réaliser entre 10% et 30% d'économie d'eau.
- Des boutons stop-douche, permettent également d'arrêter l'eau le temps de se savonner.
- Privilégiez les douches plutôt que les bains (une douche rapide, pas plus de 5 min, consomme de 35 à 60 L d'eau quand un bain consommera à minima 150 L).
- Installez des éviers branchés à la chasse d'eau : vendus en kit, ils se posent sur le réservoir et se remplissent avec l'eau servant au lavage des mains. Deuxième avantage, ils font gagner de la place dans le « p'tit » coin.





CÔTÉ CUISINE ET BUANDERIE

• Vous pouvez aussi faire facilement quelques économies :

- Faites tourner votre lave-linge et votre lave-vaisselle au maximum de sa capacité.
- Privilégiez les programmes « éco », plus longs mais plus économes en eau et énergie.
- Choisissez vos équipements en vous aidant de l'étiquette énergie. Elle n'indique pas seulement la consommation énergétique de l'appareil mais aussi son niveau sonore et sa consommation d'eau. Autant privilégier le mieux classé !
- Favorisez les produits ménagers solides.
- Privilégiez le lavage de la vaisselle au lave-vaisselle plutôt qu'à la main (économie jusqu'à 200 L par vaisselle !)
- Lave-vaisselle : les modèles récents consomment moitié moins d'eau qu'il y a dix ans (de 7 à 15 L pour une vaisselle).

CÔTÉ JARDIN

• Pour économiser de l'eau potable :

- Installez un système de récupération d'eau de pluie. Vous pourrez ainsi arroser votre jardin à moindre frais.
- Installez un système d'arrosage automatique goutte à goutte (avec une alimentation solaire, c'est encore mieux !), mettez de la paille ou des copeaux sur vos plantations pour éviter que l'eau ne s'évapore trop vite, et choisissez les bons horaires pour arroser (tôt le matin).
- Récupérez l'eau utilisée pour laver vos légumes ou l'eau de cuisson des aliments comme les pâtes ou les pommes de terre, pour arroser vos fleurs et vos plantes en pot. Certaines eaux de cuisson peuvent être très bénéfiques pour vos plantes.
- Privilégiez des plantes locales, pas trop exotiques, qui s'accommodent à nos régions et ne demandent donc pas plus d'eau que ce que la nature peut offrir naturellement
- Couvrez vos piscines en été pour limiter l'évaporation.
- Privilégiez le lavage des voitures en stations équipées de récupérateurs d'eau plutôt qu'à la maison.

LE CHAZIEZ-VOUS ?

Les 3/4 de l'eau présente sur terre sont de la glace et des neiges permanentes.



SOYEZ VISIBLE !

création web et print

5-pixels

B.M.S

Brun.Menuiserie.Serrurerie

Occultation, Porte, Fenêtre, Escalier,
Garde-corps, Portail, Véranda, Pergola
Bioclimatique, Porte de garage

06.49.37.35.94

contact@bms-sas.fr

www.bms-sas.fr

4 rue de la Maladière 69380 Chazay d'Azergues

COIFFEUR **BARBIER**

CHAZAY D'AZERGUES

9 Grande rue - 04 72 54 00 84

dbdle

du beurre dans les épinards

07 69 74 67 07

Mathieu CHEVRIER, Conseiller en pilotage d'entreprise
30 grande rue - 69380 Chazay d'Azergues

Christophe DUMAS

Vins du Beaujolais

3 Allée des Perrières
69380 CHAZAY D'AZERGUES
06/07/11/58/95
04/72/54/64/83
m.dvigne@wanadoo.fr

Guillaume DELHERME
Agent immobilier indépendant

06 52 79 20 21
gdelherme@effcity.com

www.guillaumedelherme.com

14 rue des Prés
69380 Chazay d'Azergues

UNE CONSOMMATION PLUS RESPONSABLE

MÉTHODE BISOU

On entend souvent que l'écologie est un monde de « Bisounours », nous vous proposons donc ici une méthode toute indiquée et toute simple pour adapter sa consommation, la rendre plus responsable, et faire la différence entre envie et besoin. Il s'agit de 5 questions à se poser avant d'acheter : la méthode BISOU.

- **BESOIN** : à quel besoin cet article répond-il chez moi ?
- **IMMÉDIAT** : en ai-je besoin tout de suite ?
- **SEMBLABLE** : ai-je déjà quelque chose de semblable ?
- **ORIGINE** : comment, par qui et où ce produit a-t-il été fabriqué ?
- **UTILE** : ce produit va-t-il vraiment m'être utile ?

Il ne s'agit pas ici de supprimer la satisfaction de toutes nos envies, cela fait du bien de se faire plaisir de temps en temps, mais peut-être pouvons-nous réfléchir au poids de l'envie comparé au besoin ?

ESPRIT DU STORE

STORE | VOLET | FENÊTRE
RÉPARATION | MOTORISATION
31 rue des Varennes 69380 Chazay
06 98 51 69 09

Destruction de nids Guêpes / Frelons



Capture d'essaims
Abeilles / Bourdons
06 72 20 92 86

RÉDUIRE SES DÉCHETS

Aujourd'hui, chaque Français produit en moyenne 350 kg de déchets ménagers par an.

- Cette quantité a doublé en 40 ans, et nous ne sommes pas en capacité de tout traiter. Il est impératif de réduire ces déchets.
- La consommation de plastique d'emballage est la première source de déchet. Encore une fois, nous sommes tous responsables de l'augmentation du suremballage. Ces emballages sont nécessaires pour la conservation des aliments (péremptions) et l'intégrité de leurs propriétés organoleptiques (goût, saveur, couleur). Consommer local et frais est un excellent moyen de réduire ces besoins en emballage. Le vrac est une très bonne alternative aussi, mais ne permet pas toujours la conservation longue des aliments. A nous de trouver le bon rythme d'achat, le contenant de stockage (bocaux en verre, aéré ou non, protégé des mites alimentaires) et à nous aussi de revoir nos « standards de beauté alimentaire ».
- Pour info, depuis le 1^{er} février 2022, les consignes de tri évoluent ! Place à la simplicité du geste, désormais **tous les emballages vont dans le bac jaune**. Que ce soit les emballages en plastique, en cartonnage ou en métal, y compris les petits emballages métalliques (capsules, plaquettes de médicaments vides, couvercles, capsules de café, papier aluminium,



etc.), il n'y a pas d'exception. Si c'est un emballage (hors verre), je jette dans le bac jaune. En revanche, les **objets en plastique** vont dans la poubelle grise... ou à la déchetterie selon leur taille ! De même, les cartons marrons gênent les centres de tri si jetés dans le bac jaune, il faut donc les emmener à la déchetterie. Plus d'informations sur le site : www.sytraival.com

- **Le gaspillage alimentaire :**
En France, le gaspillage alimentaire représente 150 kg/hab/an (soit 15,5 tonnes de CO₂ par an). Il s'agit encore principalement de gaspillage pour cause de péremption dépassée. Attention, il existe deux types de date de péremption :
 - **la DLC** (Date Limite de Consommation) : au-delà de cette date, le produit n'est plus consommable sans prendre le risque d'intoxication alimentaire,
 - **la DLUO** (Date Limite d'Utilisation Optimale) ou DDM (Date de Durabilité Minimale) : au-delà de cette date, le produit est toujours consommable mais son goût et ses valeurs nutritionnelles peuvent être dégradés. **Attention à ne pas confondre les deux !**



- Quelques gestes simples pour éviter le gaspillage alimentaire :
 - Faire sa liste de courses après avoir vérifié son stock.

- Éviter d'acheter en grande quantité, et favoriser le vrac pour n'acheter que ce dont vous avez besoin.
- Organiser son menu de la semaine en fonction des dates de péremption pour ne pas les rater.
- Penser à congeler ou à faire des conserves.
- Favoriser les recettes anti-gaspi : faire sa chapelure avec le pain sec, ou du pain perdu, faire du pesto de fênes de carottes, des gâteaux avec les fruits abîmés.



- Vos tomates de fin de saison ne mûrissent pas et restent vertes ? Plutôt que de les jeter, faites-en de la confiture, surmontée d'une rondelle d'orange pour l'hiver ! Originale et délicieuse, cette confiture ravira vos papilles !
- Beaucoup d'aliments se congèlent : les œufs, le beurre, la levure de boulanger... Essayez, vous verrez ! Même les produits décongelés puis cuits peuvent être recongelés (attention à bien les cuire, à cœur).

Alors soyez malin et à vos fourneaux !



LES DEBARRASSEURS DE L'EXTREME

SERVICE DE DÉBARRAS PARTICULIERS & PROFESSIONNELS
DÉCHARGEZ-VOUS, ON S'OCCUPE DE TOUT !

09 88 19 50 50
LESDEBARRASSEURSDELEXTREME.COM
69380 CHAZAY-D'AZERGUES



5 ANS
À VOS CÔTÉS
C'EST NORMAL
DE VOUS
GÂTER

plaza
AGENCE
IMMOBILIERE
69380-2017

plaza
AGENCE
IMMOBILIERE
69380-2017

stéphaneplaza
immobilier

CHAZAY D'AZERGUES
7 rue Marius Berlet 69380 Chazay d'Azergues
chazaydazergues@stephaneplazaimmobilier.com
04 37 46 50 50

MARQUE PRÉFÉRÉE
des Français



NOTRE ALIMENTATION

Ah, notre alimentation ! Pour nous Français, qui plus est Chazéens, elle est au centre de nos plaisirs, c'est une institution !

Et nous avons bien raison ! Mais sommes-nous toujours raisonnables ?

• Les fruits et légumes

De saison, ce sont ceux consommés lors de la période de récolte, à maturité, sans accélération artificielle de croissance.

L'hiver, nous avons besoin de minéraux, de vitamines C et de calories pour résister au froid. Les courges, carottes et pommes de terres en sont une excellente source.

L'été nous avons besoin d'eau pour résister au chaud, et de très peu de calories : les tomates, melons, courgettes en sont un parfait exemple.

- Consommer 1 kg de fraises en hiver = 40% de plus d'émission de gaz à effet de serre qu'en saison.

• Les avantages de consommer de saison :

- moins de traitements car les conditions naturelles sont favorables à sa croissance,
- plus de goûts et d'apports nutritionnels,
- souvent moins chers.

On peut consommer local en favorisant l'activité économique proche de chez soi et en réduisant les transports.



• La viande

Les élevages d'animaux destinés à notre consommation représentent près de 15% des émissions de gaz à effet de serre, 80% de la surface agricole (incluant la production des céréales destinées à leur nourriture) et sont responsables d'une grande partie de la déforestation.

Notre consommation de viande n'a fait qu'augmenter ces 30 dernières années alors que nos besoins personnels en protéines ne font que baisser tout comme nos activités physiques (augmentation du travail sédentaire). Selon l'ANSES, nous consommons 1,5 kg de viande par personne et par semaine alors que nous n'avons besoin que de 500 g !

Pour répondre à ce besoin en protéines, les industriels de l'agroalimentaire et la filière de la viande doivent sans cesse augmenter le rendement et de fait utiliser des méthodes de production de plus en plus artificielles comme l'utilisation d'hormones de croissance ou d'antibiotiques. Antibiotiques qui se retrouvent ensuite dans notre organisme et provoquent les résistances de certaines bactéries. En 2050, la résistance aux antibiotiques sera notre préoccupation majeure !

C'est un cercle vicieux dont nous sommes tous les instigateurs.





• **Les produits transformés**

Nous consommons de plus en plus de produits transformés. Par exemple entre 1995 et 2008, la consommation de fruits transformés a doublé au détriment des fruits frais. Le décryptage des étiquettes est compliqué mais dans la mesure du possible, évitez les produits qui contiennent plus de 5 ingrédients. Ils sont classés par ordre de % de présence dans le produit. Vigilance quand le sucre et le sel arrivent en tête de liste !

• Peut-être pourrions-nous consommer moins de viande mais de meilleure qualité ou consommer des protéines d'origines différentes comme les œufs, les légumineuses (lentilles, pois chiches...) associées à des céréales, du tofu, des noix, des graines... Pour information, devenir végétarien permet de diminuer de 10% l'empreinte carbone d'un citoyen français.

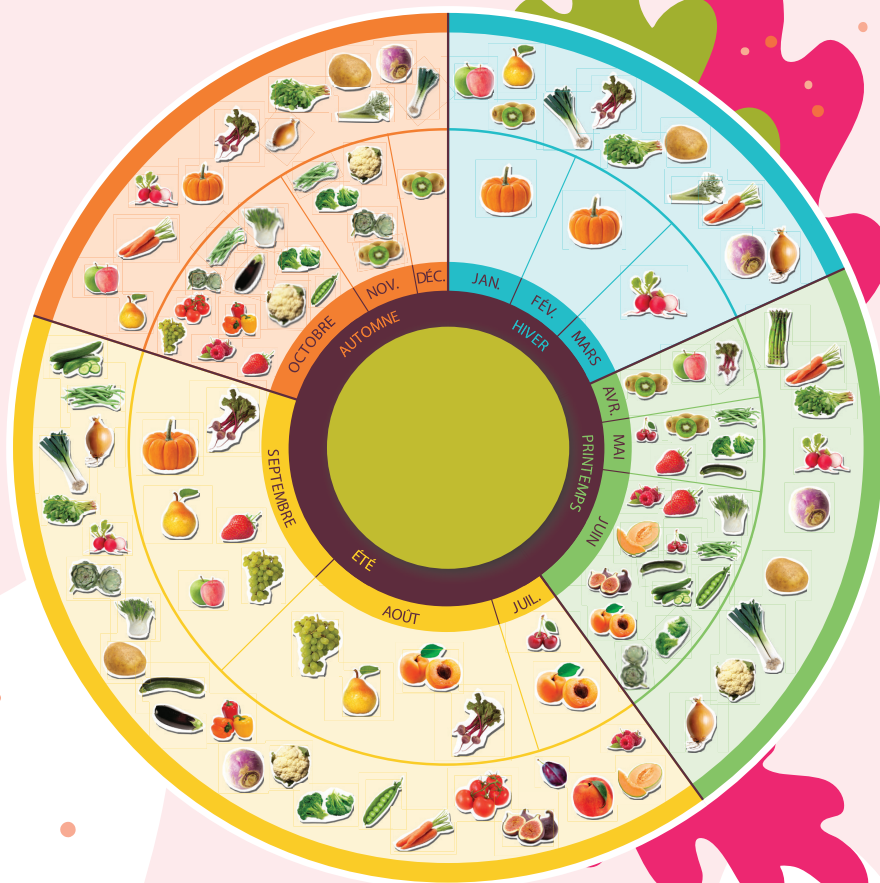
• **Et Chazay dans tout cela ?**

La commune a fait le choix de faire préparer par la conserverie «Nos cousins» de Chazay d'Azergues, les 218 colis des seniors offerts en fin d'année. Ces colis étaient composés de produits locaux, fournis par nos commerçants. De même une alternative au colis en chèques cadeaux était proposée. Ces chèques étaient à dépenser chez les commerçants partenaires de Chazay. Concernant le repas des seniors, un traiteur local et des vins de viticulteurs locaux ont ravi les papilles de tous les convives.



Nous avons la chance d'avoir des commerces ouverts tous les jours et deux marchés à Chazay les jeudi et samedi matin pour s'approvisionner régulièrement en produits frais, locaux et de bonne qualité. Alors, prenons nos paniers, vélos, monnaies, nos plus beaux sourires et profitons-en pour s'oxygéner !

CALENDRIER DES SAISONS



Intermarché SUPER



8, rue Marius Berliet -
69380 CHAZAY-D'AZERGUES
Tél : 04 74 70 77 08

Horaires d'ouverture : du lundi au samedi
de 8h30 à 19h30
le dimanche de 9h à 12h45

JLD
CONCEPTION

PERMIS DE CONSTRUIRE
MAÎTRISE D'OEUVRE
CONCEPTION

04 27 01 74 80

5 Route de Villefranche

JLD
TRAVAUX

CONSTRUCTION NEUVE
RÉNOVATION
AMÉNAGEMENT
INTÉRIEUR & EXTÉRIEUR

info@jldtravaux.fr

CHAZAY D'AZERGUES

QUIZZ ENVIRONNEMENT

1 • Comment appelle-t-on les gros déchets comme : des réfrigérateurs, des cuisinières, des télévisions ?

- A Des monstres
- B Des dinosaures
- C Des engins
- D Des encombrants

2 • Quelle est la ville à l'origine du vélo en libre-service ?

- A Dijon
- B Rennes
- C Lyon
- D Paris

3 • En 1883, qui a imposé l'usage de bacs spéciaux pour les déchets ?

- A Michel Benne
- B Arnaud Corbeille
- C Eugène Poubelle

4 • Les publicités déposées dans nos boîtes aux lettres, chaque année, représentent une forte quantité de papier.

Quelle est cette quantité ?

- A 22 kg
- B 33 kg
- C 40 kg
- D 47 kg

5 • Entre 1960 et 2000, la production annuelle d'ordures ménagères de chaque Français...

- A A doublé
- B A triplé
- C Est la même

6 • Avec 650 canettes récupérées, on peut fabriquer...

- A Une trottinette
- B Un vélo
- C Un grille-pain

7 • Pour produire un kilo de viande de bœuf, combien de litres d'eau faut-il ?

- A 5 000 litres
- B 10 000 litres
- C 15 000 litres

8 • Depuis quand existe-t-il des lois en France qui protègent l'environnement ?

- A 1960
- B 1965
- C 1970
- D 1975

9 • Qu'économise-t-on lorsque l'on recycle 1 tonne de plastique ?

- A 2 kg de pétrole brut
- B 800 kg de pétrole brut
- C 100 tonnes de pétrole brut

10 • Dans la nature, combien de temps en moyenne le papier met-il pour disparaître ?

- A 3 mois
- B 5 ans
- C 100 ans

RÉPONSES

1-D / 2-C / 3-C / 4-C / 5-A / 6-B / 7-C / 8-D / 9-B / 10-A

CALENDRIER RAMASSAGE DES ORDURES 2022

BEAUJOLAIS
PIERRES D'ORÉES
communauté de communes
SOMMAIRE

	JUIN	JUILLET	AOÛT	SEPTEMBRE	OCTOBRE	NOVEMBRE	DÉCEMBRE
M	1	V 1	L 1	J 1	S 1	M 1	J 1
J	2	S 2	M 2	V 2	D 2	M 2	V 2
V	3	D 3	M 3	S 3	L 3	J 3	S 3
S	4	L 4	J 4	D 4	M 4	V 4	D 4
D	5	M 5	V 5	L 5	M 5	S 5	L 5
L	6	M 6	S 6	M 6	J 6	D 6	M 6
M	7	J 7	D 7	M 7	V 7	L 7	M 7
M	8	V 8	L 8	J 8	S 8	M 8	J 8
J	9	S 9	M 9	V 9	D 9	M 9	V 9
V	10	D 10	M 10	S 10	L 10	J 10	S 10
S	11	L 11	J 11	D 11	M 11	V 11	D 11
D	12	M 12	V 12	L 12	M 12	S 12	L 12
L	13	M 13	S 13	M 13	J 13	D 13	M 13
M	14	J 14	D 14	M 14	V 14	L 14	M 14
M	15	V 15	L 15	J 15	S 15	M 15	J 15
J	16	S 16	M 16	V 16	D 16	M 16	V 16
V	17	D 17	M 17	S 17	L 17	J 17	S 17
S	18	L 18	J 18	D 18	M 18	V 18	D 18
D	19	M 19	V 19	L 19	M 19	S 19	L 19
L	20	M 20	S 20	M 20	J 20	D 20	M 20
M	21	J 21	D 21	M 21	V 21	L 21	M 21
M	22	V 22	L 22	J 22	S 22	M 22	J 22
J	23	S 23	M 23	V 23	D 23	M 23	V 23
V	24	D 24	M 24	S 24	L 24	J 24	S 24
S	25	L 25	J 25	D 25	M 25	V 25	D 25
D	26	M 26	V 26	L 26	M 26	S 26	L 26
L	27	M 27	S 27	M 27	J 27	D 27	M 27
M	28	J 28	D 28	M 28	V 28	L 28	M 28
M	29	V 29	L 29	J 29	S 29	M 29	J 29
J	30	S 30	M 30	V 30	D 30	M 30	V 30
		D 31	M 31		L 31		S 31



Ordures ménagères - MARDI ET VENDREDI



Emballages légers - MARDI SEMAINES PAIRES



Désamiantage
Isolation de comble
Traitement des bois
04 72 54 85 73
contact@ecohab.net

RHÔNE TECHNIQUE ÉLECTRIQUE

MANUS L.
06 23 93 83 23

GONOD G.
06 08 22 46 72

Siège social

Tél./Fax 04 78 43 61 22

214, route de Lozanne - 69380 CHAZAY D'AZERGUES

Agence

1001, route de Vaux - 69460 BLACE

**ELECTRICITE GENERALE - CHAUFFAGE ELECTRIQUE
COURANT FAIBLE - DEPANNAGE**

SALON MARIETTE

13, Grande Rue
69380 Chazay-d'Azergues

salonmariette@free.fr



04 78 43 67 95

06 23 85 16 29



☎ 04 72 54 66 91

☎ 04 72 54 37 96

✉ contact@eb-tandem.fr
www.eb-tandem.fr

DIAGNOSTICS IMMOBILIERS / MÈTRES VÉRIFICATIONS /
ASSISTANCE À MAÎTRE D'OUVRAGE
MAÎTRISE D'ŒUVRE / ÉCONOMIE DE LA CONSTRUCTION
SCHEMAS & PLANS COTÉS

2 GRANDE RUE
69380 CHAZAY D'AZERGUES



Serrurerie Vitrerie
Dépannage Multi-Services

SECOND Philippe
Auto-Entrepreneur

Chazay d'Azergues
69380

07 80 47 74 81
svd.sp@hotmail.com



Sophie CHOLLIER AMARGUIN
PHOTOGRAPHE

www.so-photographie.com

sophie.amarguin@free.fr

06.50.22.77.99

LES VÊTEMENTS ET LA SECONDE MAIN

Après le fast food, le fast fashion (la mode rapide) !

- Les vêtements bon marché sont fabriqués dans des délais très courts : 4 semaines contre 4 mois dans un schéma classique ! Et pour une piètre qualité ce qui va pousser un ré-achat rapide pour le remplacer. Cette consommation poussée à l'extrême n'est soucieuse ni de l'humain, ni de l'environnement.



- Derrière ces vêtements de mauvaise qualité se cachent des pratiques de production non éthiques, réduisant les coûts de production avec des conditions de travail difficiles pour les ouvriers, dans une logique de maximisation des rendements, souvent sans couverture sociale et avec des salaires généralement en dessous du minimum vital.

- L'impact sanitaire de la fast fashion n'est pas des moindres non plus. La culture des matières premières comme le coton nécessite l'utilisation de pesticides, herbicides et engrais. Pour 1 kg de coton, ce sont 2 kg d'engrais chimique, entre 7 000 à 29 000 litres d'eau et 75 g de pesticides. De plus, lors de la confection d'une fibre textile, des intrants chimiques tels que des métaux lourds ou du chrome sont utilisés pour rendre les fibres plus élastiques, plus résistantes ou colorées et se retrouvent ensuite dans les eaux de rivière et les nappes phréatiques. Plus de 70% des rivières chinoises sont polluées pour que nous puissions acheter le dernier t-shirt à la mode que nous ne porterons que 2 mois...

- Un ensemble jean + T-shirt représente 350 douches.
- 4% de l'eau potable mondiale est utilisé pour la fabrication textile.



- Le plus édifiant est que 3/5^e des vêtements produits finissent brûlés ou dans des décharges après seulement 1 an d'utilisation. À peine 1% des tissus sont recyclés, le reste va directement à la poubelle.

• Pour limiter l'impact du fast fashion, nous vous proposons quelques méthodes simples :

- Privilégiez les textiles à base de lin, chanvre, tencel. La France est le premier producteur mondial de lin. Le tencel est produit à partir de la pulpe d'eucalyptus, qui pousse en Europe et ne nécessite pas ou peu de solvants nocifs. Le chanvre est peu gourmand en eau et en pesticide.
- Repensez votre garde-robe, ne la constituez pas selon les soldes et éléments promotionnels, pensez à la méthode BISOU (voir page 17).
- Prenez soin de vos vêtements, ne lavez pas un pull ou un jean après chaque utilisation. Souvent, il suffit de les aérer.
- Faites réparer, ou mieux encore, réparez vous-même ! Coudre une pièce sur une coudière déchirée est très rapide, repriser des chaussettes est très simple.
- Recyclez : Il existe des milliers de tutoriels sur internet pour faire du neuf avec du vieux.



- Choisissez des marques engagées, éthiques et responsables, avec les labels Gots, Oeko-Tex, Made in green, Fair Trade...
- Favorisez la seconde main : qui n'a pas entendu parler des applications comme Vinted, Leboncoin ou encore les friperies locales ?

• Et Chazay dans tout cela ?

Nous vous proposons des bacs à vêtements sur le parking du collège (vêtements qui seront recyclés). A Lozanne, Emmaüs récupère vos vêtements utilisés mais non abîmés pour les revendre à petit prix.



Alexandra HUMBERT

07 54 83 18 71
alexandra.humbert@gones.immo

Agent commercial N°RSAC : 885 035 436

www.gones.immo



Techniq CHR

Stéphane BRUYAT
06.04.09.25.56

Les Bageardes, 17 rue Marius BERLIET
69380 Chazay D'Azergues
04.78.33.29.19
contact@techniqchr.fr

COMMENT RECYCLER



NOUVELLES CONSIGNES DE TRI

• Dans le bac jaune



• Les emballages plastiques :

- sac plastique de légumes congelés, sachets de fromage râpé, suremballages plastique de pack de bouteilles,
- recharge de savon,
- tube de dentifrice,
- pot de yaourt, de crème...
- barquette en polystyrène, en plastique avec couvercle...
- barquette de beurre,
- boîte d'oeufs,
- paquet de chips,
- emballage de jambon, de plat surgelé, de club sandwich...
- bouteille,
- flacon,
- film alimentaire plastique, papier bulle,
- gobelet en plastique.

• Les emballages en métal :

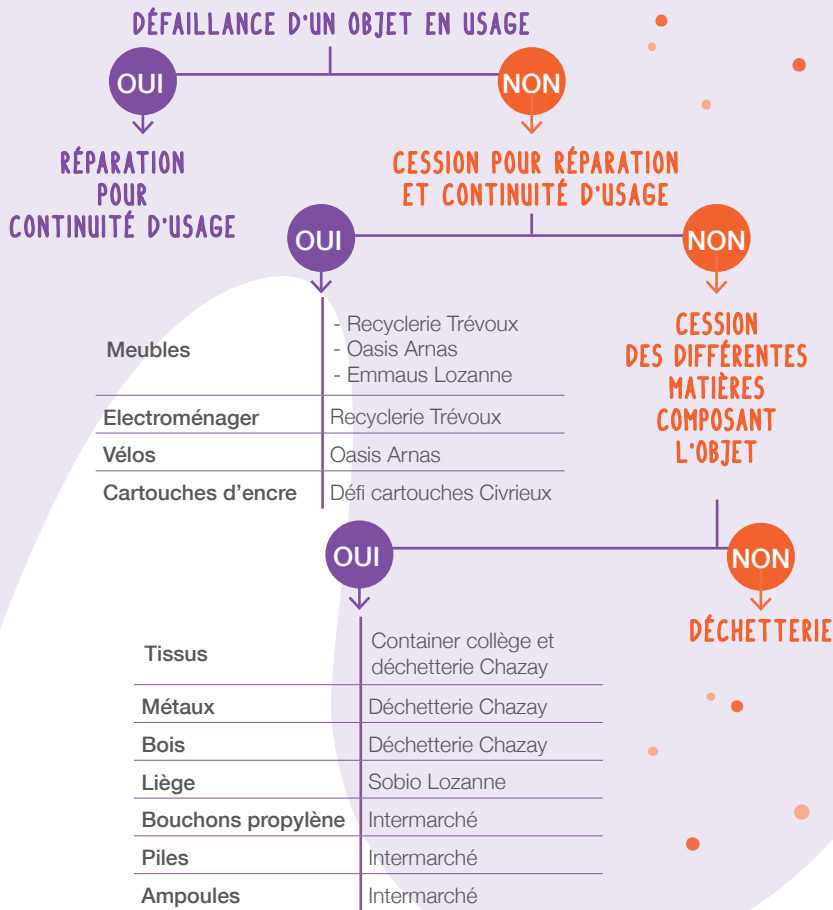
- canette
- boîte de conserve
- flacon aérosol
- bouteille en métal
- barquette en métal
- paquet de café
- gourde de compote,
- capsule de café / thé
- papier d'aluminium
- opercule et capsule de bouteille
- bouchon à vis
- couvercle de bocal
- pot de cosmétique
- tube en aluminium, papier aluminium
- tube de crème en métal
- plaquette de médicament vide

• Les emballages en papier et carton :

- cartons d'emballages (pas les cartons bruns)
- boîte de pizza
- boîte de céréales, suremballage en carton
- brique de lait, de jus fruit, de soupe, de crème, sauces...
- rouleau de papier absorbant et hygiénique
- papier de bureau,
- reçu de carte bleue et petit papier
- journaux
- prospectus
- enveloppe
- sac en papier



USAGE DES OBJETS



RESORIS

Votre agence de communication des pierres dorées !

Une idée, un projet, nous sommes là pour vous aider à les concrétiser.

Prenez contact au **06 76 68 59 12** pour en parler.

Gaël Chorein

LES TRANSPORTS



LES TRANSPORTS

Bien se déplacer ou comment se déplacer.

- Nous le savons tous, la première source de pollution atmosphérique (gaz à effet de serre, micro-particules, hydrocarbures) est le transport des particuliers. Même si nous sommes tous sensibilisés à l'utilisation des transports en commun et si nous vivons dans une zone où le réseau est assez développé, il n'est pas toujours possible de les utiliser (zone non desservie, horaires non adaptés).
- Nous souhaitons cependant rappeler que l'exposition prolongée à un air pollué conduit à une réduction de la fonction pulmonaire, à des infections respiratoires et à de l'asthme. D'autres études lient également la pollution de l'air à l'obésité ou encore à la maladie d'Alzheimer.
- La pollution de l'air a aussi des effets nocifs sur la végétation et la faune, le changement climatique, la qualité de l'eau, etc.
- La bonne nouvelle est que d'un point de vue global, les émissions de la plupart des polluants suivis par l'Agence Européenne de l'Environnement (AEE) ont diminué par rapport à leurs niveaux de 2000, à l'échelle de l'UE-27, suite à cette prise de conscience collective.
- Cependant, nous pouvons tout de même nous poser la question de savoir si nous ne pouvons pas faire encore mieux, à notre niveau, localement.
- Par exemple pour se rendre dans le centre du village, au parc de la Mairie ou vers les centres sportifs : ai-je vraiment besoin de ma voiture pour faire ce trajet ou puis-je y aller à pied, à vélo, avec les enfants en trottinette ?
- Des pistes cyclables ont été créées par la Commune pour se rendre de façon sécurisée aux écoles. D'autres voies sont en cours d'aménagement.
- Pour se rendre dans le centre de Lyon, la ligne 118 dessert la gare de Vaise où le métro permet de rejoindre le centre sans encombre (horaires sur le site carsdurhone.fr).
- Nous avons également des gares à proximité : Anse, Lozanne, Marcilly, Saint Germain.



- Le parc relais de Gorge de Loup est très encombré en semaine, mais selon les horaires, et surtout les week-ends, il y a toujours suffisamment de place pour s'y garer et rejoindre le centre-ville en 5 min de métro (et le parking coûte le prix d'un ticket de métro, peu importe la durée).
 - Afin de limiter l'impact CO₂ de votre voiture, il existe aussi une zone de co-voiturage sur le parking de la salle Jeanne d'Arc accessible depuis la route de Villefranche. Le co-voiturage limiterait les émissions de CO₂ de 13%. Vous trouverez également sur ce parking une borne de recharge pour les véhicules électriques.
 - L'application Stop connecté, mise en place par la SNCF est aussi un moyen malin de co-voiturer. Un « pouce » est installé sur la route de Lozanne en face de l'école primaire (plus d'info sur stop-connecte.fr).
 - Toujours sur le covoiturage, il existe de nombreuses applications pour mettre en relation conducteurs et passagers : des applications pour des longues distances mais aussi pour des trajets quotidiens. Nous pouvons citer BlaBlaCar pour les trajets « exceptionnels » mais aussi BlaBlaLine pour le quotidien.
- **En voiture, il existe également des gestes simples :**
 - Vérifiez la pression de ses pneus : sous gonflés = +20% à 30% de consommation
 - Adoptez une conduite souple, ne pas pousser le régime moteur peut faire économiser jusqu'à 20% de carburant.
 - Enlevez les coffres et galeries de toit, les porte-vélos et les porte-skis. Ils provoquent une surconsommation de carburant de 10% à 20 %.
 - N'utilisez pas automatiquement la climatisation.
 - Faites réviser régulièrement votre véhicule par un professionnel, ce n'est pas une perte d'argent. Bien entretenu, un véhicule consomme moins. Par exemple un filtre à air bouché peut entraîner une surconsommation de 10%.
 - Pour tout achat de véhicule peu polluant, neuf ou d'occasion, même un vélo électrique, vous pouvez bénéficier d'une prime à la conversion et/ou un bonus écologique si vous mettez à la casse un ancien véhicule diesel ou essence. Toutes les informations nécessaires pour vérifier votre éligibilité sont disponibles sur www.service-public.fr, rubrique « Mesures antipollution ». Un simulateur très simple d'utilisation, vous permettant de vérifier votre éligibilité à la prime à la conversion, est disponible sur le site www.primealaconversion.gouv.fr

TRUCS ET ASTUCES

FABRIQUER SES PRODUITS D'ENTRETIEN

Et pour aller plus loin, pourquoi ne pas fabriquer ses produits d'entretien ? C'est économique et respectueux de l'environnement.

Dans cet article, vous trouverez des recettes simples pour réaliser des produits d'entretien « maison ».

- **Pour fabriquer le liquide vaisselle, vous aurez besoin de :**

- 30 g de savon de Marseille en copeaux
- 1 c. à s. de cristaux de soude
- 1 c. à s. de bicarbonate de soude
- 1 c. à s. de savon noir
- Quelques gouttes d'huile essentielle (citron, orange)
- Une spatule en bois
- Un entonnoir
- Un ancien flacon de liquide vaisselle

Dans un contenant, diluez le savon de Marseille dans 1 L d'eau bouillante et laissez fondre.

Ajoutez le savon noir, le bicarbonate de soude et les cristaux de soude.

Laissez reposer avant d'ajouter les gouttes d'huile essentielle (facultatif).

Transvasez à l'aide de l'entonnoir dans le flacon.

N'oubliez pas de secouer le flacon avant chaque utilisation.



- **Faire sa lessive maison, c'est très simple aussi ! Vous avez besoin de :**

- 100 g savon de Marseille en copeaux
- 3 c. à s. de bicarbonate de soude
- 1 bidon d'environ 3 L
- Un récipient (type saladier)
- Une spatule en bois
- Un entonnoir

Faites bouillir un litre d'eau que vous versez dans le saladier.

Ajoutez les copeaux de savon et mélangez.

Ajoutez le bicarbonate de soude et mélangez jusqu'à dissolution complète. Laissez ensuite reposer le mélange pendant 24h.

Le lendemain, versez le mélange dans le bidon, à l'aide d'un entonnoir.

Ajoutez, un litre d'eau bouillante et laissez refroidir le mélange.

Ajouter quelques gouttes d'huile essentielle pour parfumer votre lessive (facultatif).

Puis secouez le bidon.

Nous vous conseillons de secouer le bidon avant chaque utilisation.

La dose recommandée : un verre à moutarde à verser dans le bac à lessive du lave-linge.



• **Pour réaliser le nettoyant multi-usage qui nettoie et dégraisse tous les supports, vous aurez besoin de :**

- 1 flacon spray de 75cl
- 40 cl d'eau
- 2 c. à s. de savon noir (cuillère à soupe)
- 15 cl de vinaigre blanc

Il suffit de mélanger tous les ingrédients et c'est prêt !

- Le nettoyant pour les vitres est également facile à réaliser. Dans un flacon vaporisateur, versez 10 cl d'eau tiède et 40 cl de vinaigre blanc...et c'est tout. Le vinaigre blanc est l'allié idéal pour les vitres mais si vos vitres sont très sales, avec des traces de doigts gras, vous pouvez rajouter 5 cl d'alcool à 90°.



LE CHAZIEZ-VOUS ?

Le vinaigre blanc et le bicarbonate de soude remplacent les détergents, dégraissants et autres produits d'entretien. Ce sont de remarquables produits de ménage, multusages et écologiques.



henri
germain

Couverture • Zingurie • Vêtures
04 78 43 93 19
contact@germaintoiture.fr



ABSCISSE
COMPTA

by Premium Expertise S

EXPERTISE COMPTABLE

Conseil aux entreprises
Audit légal, contractuel
Gestion sociale & paye
Sécurité, conformité, conseil informatique
Comptabilité & gestion commerciale en ligne

Votre contact à Chazay d'Azergues
Kevin Billay
kevin.billay@abscisse-compta.fr

📞 04.78.83.41.41

🌐 abscisse-compta.fr



COMMERCES & ARTISANS

ARTISANS

CARRELEUR

DEBARD CARRELAGE / Franck DEBARD

debard.franck@wanadoo.fr
04.78.43.04.16

CHARPENTIER

CHARPENTIER D'AUJOURD'HUI /
Sébastien GERMAIN

contact@germaintoiture.fr
04.78.02.13.33

CHARPENTIER

GERMAIN HENRI / Sébastien GERMAIN

contact@germaintoiture.fr
04.78.43.93.19

COUTURE

AU FIL DE SYLVETTE /

Sylvette GALLIEN

06.63.03.16.84

COUTURE

ISABAUD COUTURE /

Isabelle PIERRE

06.29.14.29.18

COUTURE

LOU L'ÂNE

eg@loulane.fr
06.23.34.57.37

COUTURE

KARINE ANNA COUTURE / Karine MICHAUD

karinemichaud@orange.fr
06.81.26.58.51

DÉMENAGEMENT

DÉBARRASSEUR DE L'EXTRÊME /
Jérémy POUDIÈRE

jeremy.poudiere@gmail.com
07.69.40.41.59

ÉLECTRICIEN

I ELEC / Eric et Richard RONZIER

support@ielec.tech
04.72.05.82.97

ÉLECTRICIEN

RTE / Lucien MANUS

rhonetechn.electrique@orange.fr
04.78.43.61.22

ENTREPRISE BATIMENT

COOP HABITAT / Rachel LINALELLO

06.19.15.82.40

ENTREPRISE BATIMENT

JLD TRAVAUX / Séverine LOUIS

info@jldtravaux.fr
04.27.01.74.80

MACONNERIE

MCR / Romain MANIN

mcrcontact69@gmail.com
06.26.92.93.86

MENUISERIE

MENUISERIES BMS / Régine BRUN

06.49.37.35.94

MENUISERIE

ESPRIT DU STORE / Véronique CORRAZE

espritdustore@orange.fr
06.98.51.69.09

MENUISERIE

ID CONCEPT / Antoine BEUGNET

06.84.97.41.10

MENUISERIE

LP STAND'ART BOIS / LAURENT PONCHON

lponchon@free.fr
06.26.28.80.06

MENUISERIE

MENUISIERS CONTEMPORAINS /

Ghislain PONT

eurl.lmc@free.fr
04.78.83.50.62

PAYSAGISTE

MANIN PAYSAGE / Cyril MANIN

maninpaysage@gmail.com
06.23.79.79.15

PAYSAGISTE

TRONCE ELAGAGE

contact@tronce-elagage.fr
06.27.66.37.67

PLATRIER

BOURBON ET FILS SARL / Patrick BOUBON

bourbonetfils@gmail.com
06.11.49.22.92

PLOMBIER

ACTIF SERVICES

08.70.21.19.50

PLOMBIER

ID THERMIQUE / Willy DEVAUX

idthermique@yahoo.fr
06.60.44.85.12

POSE SOLS

AZERGUES SOLS / Sébastien LEYBA

azerguesols@yahoo.fr
04.78.43.56.63

POSE SOLS
CHAZ RENOV SOLS / DIRIDOLLOU
yann.diridollou@hotmail.fr
06.59.01.09.11

SERRURERIE
SERRURERIE METTALERIE CHAZEENE /
Olivier SIDHOUM
sarlsmc@orange.fr
04.78.43.67.10

SERRURERIE
SVD SECOND / Philippe SECOND
svd.sp@hotmail.com
07.80.47.74.81

TRAVAUX INTÉRIEURS
OBJECTIF TRAVAUX
06.20.40.20.00 TRAVAUX

TRAVAUX PUBLICS
RT CONCEPT /
Thomas RODRIGUEZ
sarlrtconcept@gmail.com
06.11.48.36.61

TRAVAUX DÉSAMANTAGE
ECO HAB / Sébastien GERMAIN
olivier@ecohab.net
04.72.54.85.73

VERNISSEUR
CHAMPAVIER / Olivier CHAMPAVIER
contact@champavier.fr
04.78.43.70.62



PRODUCTEUR
CHARRIN / François CHARRIN
charrinsarl@orange.fr
04.78.43.60.08

AGRICULTURE

VITICULTEUR
Christophe DUMAS
04.72.54.64.83

COIFFEUR

BARBER DISTRICT
Florian RIVAT
04.72.54.00.84

COIFFEUSE À DOMICILE
Jade HAIR
Audrey NAVEROS
06.24.25.86.37

IDÉE EN TÊTE
Delphine BERNARDIN
delphinebernardin69@gmail.com
04.74.01.15.16

LY COIFFURE
Lionel VINCENT
04.37.46.05.09

SALON MARIETTE
Mariette COMTE
salonmariette@free.fr
04.78.43.67.95

SALON VOGUE MODE
Sandrine FELIX
04.78.43.17.23

BIEN-ÊTRE

ESTHÉTICIENNE
ID BEAUTE / Isabelle DIDIER
institutbeaute@free.fr
04.72.54.35.70

ESTHÉTICIENNE
NEW MAKE UP
06.06.90.52.21

ESTHÉTICIENNE À DOMICILE
DIVINE PARENTHÈSE / Sandra
divineparenthese.esthetique@gmail.com
06.15.25.86.29

ESTHÉTICIENNE À DOMICILE
MISS BEAUTE / Annick FAIVRE
annick.favre@yahoo.fr
04.72.54.68.26

ESTHÉTICIENNE À DOMICILE
Nadège FAGUET
nadege.faguet@chello.fr
04.78.43.13.49

SOIN VISAGE
YOUR SKIN
yourskin.institut@gmail.com
09.83.05.77.00

LOISIRS

CHANT

AVANT L'AURORE / **Evelyne LAGARDETTE**
eml@avantlaurore.com
06.88.09.34.18

LANGUES

ECOLE DE LANGUES /
Ellen PANISSIERES
06.69.96.61.68

LOISIRS

FACTORY SPORT GAMES /
Jérôme RIBEIRO
factorysportgames@gmail.com
04.74.71.76.97

LOISIRS

FACTORY HEALTH CLUB /
factoryhealthclub@gmail.com
04.72.54.09.33

LOISIRS

BEEFIGHTCENTER /
infos@beefightcenter.com
04.72.54.09.33

TATOUAGE

PIQUIRE DE RAPPEL / **Jessie CABRE**
jesssiec@outlook.fr
06.15.22.35.85

COMMERCES

INTERMARCHE

Bruno LOUBET
pdv06558@mousquetaires.com
04.74.70.77.08

TABAC PRESSE

Eric MANSOZ
04.78.43.60.30



BOUCHE

BOULANGERIE

GOURMANDISES DE CHAZAY /
Jean-Pierre RINOLDO
rinoldojeanpierre@gmail.com
04.72.54.61.29

BOULANGERIE

LE PAIN DES PRES
04.74.70.08.12

BOUCHERIE

Norbert MONLLOR
04.78.43.60.29

BAR

BISTROT DES AMIS /
Catherine BOUTRY
bistrot@orange.fr

BAR

CAFÉ DE LA MAIRIE / **Jacky LECOQ**
04.78.43.68.32

PÂTISSERIE

GOURMAN'DINE /
Amandine GRANGE
contact@gourman-dine.fr
06.66.17.59.87

LOCAYOR

Mélanie CHARRIN
07.69.26.49.53

RESTAURATION

CAP VERRE / **Bruno BENGUIGUI**
b.benguigui@yahoo.fr

RESTAURATION

NOS COUSINS CONSERVERIE
Mélanie CHARRIN
07.69.26.49.53
noscousinsconserverie@gmail.com

RESTAURATION

O VILLAGE
09 79 25 96 49

RESTAURATION

PANIER DE SYLVIE / **Sylvie MARZE**
et **Laure COMBE**
sylviemarze@wanadoo.fr
06.73.28.51.61

SÉMINAIRES

LE CLOS DES VARENNES / **DeLorme**
04.72.85.16.70



MÉCANIQUE

COMMERCES
& ARTISANS

AIN FIXATION

Jean-Louis FIGIELLA
ain.fixations1@orange.fr
06.68.99.81.03

AUTOVISION CONTRÔLE TECHNIQUE CONTRÔLE TECHNIQUE

autovision.chazay@gmail.com
04.78.25.87.35

CARROSSERIE CERANO

Cédric BAI
carrosseriecerano@gmail.com
04.78.83.57.59

GARAGE CHRISTOPHE DIAZ
GARAGE / Christophe DIAZ
garagechristophediaz@orange.fr
04.72.17.70.96

GARAGE DES PLATANES
Hervé CAUCHEPIN
garageplatanes.renaultchazay@gmail.com
04.78.43.62.65

MANUFLUID
CHARRIOTS ELEVATEURS /
Eric PERRET
manufluid@free.fr
04.72.54.39.20

PIECES AUTOMOBILES
Cpar COMPTOIR /
Béatrice Martinez
04.37.50.30.19

MDG AUTO
AUTOMOBILES
mdg.autos@orange.fr
04.72.17.76.46

USINES

MGJ
04.72.54.70.50

SERVICES

ASSURANCE
AZERGUES ASSURANCES /
Véronique LAINE
azerguesassurances@gmail.com
04.72.52.40.52

AUTO ECOLE
AUTO ECOLE DE CHAZAY
04.78.36.63.58

BANQUE
CAISSE EPARGNE
08.20.02.52.94

BANQUE
CREDIT AGRICOLE / Patrick COCHE
bmartin@cpar-chazay.fr
0810-635-107

CENTRE FUNÉRAIRE
ATL
contact@pf-atl.fr
04.78.43.61.69

CIRAGE
Philippe ROBERT (CPR)
philippe@cirage-robert.fr
06.22.47.23.83

COLLECTE DÉCHETS
GMG SERVICE / MATHIEU Grégory
gmgservicerhone@gmail.com
06.68.86.23.27

COMPTABLE
ABSCISSE COMPTA / Kevin BILLAY
kbillay@abscisse-consult.fr
04.78.43.13.54

COMMUNICATION
ACCROCLIC
f.magliocca@accroclic.com
06.61.35.37.03

COMMUNICATION
RESORIS / Gaël CHOREIN
chorein@resoris.fr
06.76.68.59.12

COMMUNICATION
ZOKA FACTO / Nicolas RAHMANI
contact@zokafacto.com
04.28.29.44.20

CONSEIL RH
MA LYONNE / Marion DORIER
06.23.69.77.10

CONSEIL & GESTION ENTREPRISE
DBDLE / Mathieu CHEVRIER
07.69.74.67.07

CONSEIL & GESTION ENTREPRISE
Véronique JAGER
verojager@sfr.fr
06.70.93.24.26

CONSEIL PATRIMONIAL
Lucie DAUTANCOURT
contact@luciedautancourt.com
06.15.80.60.19

CONCEPTION SITE WEB
5-PIXELS PRINT & WEB /
Yannick FOURNIER
contact@5-pixels.com
06.11.79.80.83

DÉBOUCHEUR
TOTAL DEBOUCH /
Olivier JACQUELIN
o.jacquelin@compagnie-
deboucheurs.com
06.45.77.76.05

DIAGNOSTICS IMMOBILIER
EB TANDEM
ch.ratinet@eb-tandem.fr
04.72.54.66.91

IMMOBILIER
IAD France / Paulo De FREITAS
paulo.de-freitas@iadfrance.fr
06.60.07.69.03

IMMOBILIER
NESTENN
04.28.29.96.00

INFORMATIQUE
ENICEO
contact@eniceo.fr
04.28.29.91.35

NOTAIRE
Maître Pascale BERTONI-OLMO
Maître Jérôme GUILLARME
04.78.43.61.66

PHOTOGRAPHE
Nicolas MALDANT
06.63.77.28.72

CONSEIL EN GESTION
COPIE conseil
b.rey@expertgcl.fr
07.71.12.15.37

DÉPANNEUR
ALDO SAY / Aldo VIDIRI
aldosav@gmail.com
06.08.28.11.51

ÉQUIPEMENT HÔTELIER
TECHNIQ CHR / Stéphane BRUYAT
contact@techniqchr.fr
06.04.09.25.56

IMMOBILIER
IMMO CHAZAY / Véronique COITOU
immochazay@immochazay.com
04.78.43.17.84

IMMOBILIER
PROPRIETES PRIVEES /
Solène CATTANEO
s.cattaneo@propriétés-privées.com
06.87.40.83.32

INFORMATIQUE
SYCLA SERVICES
mml@laginfo.com
07.82.72.65.01

PHOTOGRAPHE
DANI PHOTOGRAPHIE / DANI
daniphotographie69@gmail.com
06.36.21.52.25

PHOTOGRAPHE
SO PHOTOGRAPHIE /
Sophie AMARGUIN
sophie.amarguin@free.fr
06.50.22.77.99

CRÉATION GRAPHIQUE
Estelle RAMPON
estelle.rampon@gmail.com

DÉSINSECTISATION
GREEN 4D / Andy PABION
green4d@free.fr
06.60.14.13.38

IMMOBILIER
Efficity / Guillaume DELHERME
gdelherme@efficacity.com
06.52.79.20.21

IMMOBILIER
LES GONES DE L'IMMO /
Alexandra HUMBERT
alexandra.humbert@gones.immo

IMMOBILIER
STEPHANE PLAZA IMMOBILIER /
Laure ROLACHON
chazaydazergues@
stephaneplazaimmobilier.com
04.37.46.50.50

NOTAIRE
Maître Magalie NARDINI
04.86.11.05.15

PHOTOGRAPHE
Justine POTHIER
contact@justinepothier.com
07.68.30.58.47

..... AUTRE
LE FRELONISTE /
Sébastien BLANCHARD
lefreloniste@yahoo.com
06.72.20.92.86

ASSOCIATIONS

SPORTIVES

AMIS DE LA PÉTANQUE CHAZÉENNE

Patrice CARRET
04.87.61.07.03

CHAZAY FOOTBALL CLUB

Vincent DUBREUIL
554474@laurafoot.org
06.74.77.01.48

GYMNASTIQUE
VOLONTAIRE (ACGV)

Jean RENAUT
acgv69@gmail.com
06.52.52.35.70

SOCIÉTÉ DE PÊCHE
CHAZAY-MARCILLY-CIVRIEUX

Alain LAGARDE
04.78.43.04.01

UNION SPORTIVE AZERGUOISE BASKET

Laurent AMARGUIN
04.78.43.13.55

ASCCH (LONG HO DAO)

Cédric BERAUD
ascchinformations@gmail.com
06.66.72.49.64

CHAZAY FOOT LOISIRS

Gérard MANIN
04.78.43.61.62

LES 9 CLOCHERS

Yves ROLLIER
les9clochers@free.fr
06.28.23.15.59

TENNIS CLUB
DE CHAZAY

Delphine LEWITUS
delphinelewitus@gmail.com
06.03.03.73.85

VOLLEY

Mireille MARTINANT
06.07.38.95.78

CULTURELLES

ALLIANCE DES GONES

Catherine FOLLIE
07.70.92.91.25

CHAZAY CULTURE EXPOS

Guy DESPORTES
06.80.98.88.39

CLUB LOISIRS ACCUEIL

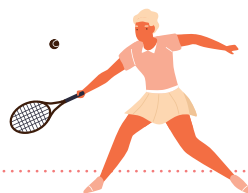
Danielle LOTT
04.78.43.02.69

AMICALE CHAZÉENNE VOYAGES ET LOISIRS

Claudine JABALLY
06.81.25.42.46

ÉCOLE DE MUSIQUE


Amandine COULPIER
07.69.73.66.18





l'Abri
Atelier Chantier
d'Insertion

Espaces Verts, Espaces naturels - Voirie



Entretien - Tontes - Tailles - Elagage - Désherbage

Peinture



Peinture - Plâtrerie - Revêtement de sol
Faïence

20 Route de Charnay 69380 CHAZAY D'AZERGUES
Tel : 04 78 43 62 13 contact@abri-bruyeres.fr
<http://www.abri-bruyeres.fr>

ALDO
S.A.V.



Dépanneur
ÉLECTROMÉNAGER
à domicile

TOUTES MARQUES

Vente d'appareils et de pièces détachées

Téléphone : 06 08 28 11 51
Messengerie : aldosav@gmail.com

CHAZAY-D'AZERGUES



**ART
COM**
AZERGUES

Association d'entreprises



www.artcomazergues.com

CENTRE FUNÉRAIRE A.T.L

POMPES FUNÈBRES | MARBRERIE | CONTRATS OBSÈQUES | FUNÉRAIRIUM

Une entreprise FAMILIALE
au service des FAMILLES
Tél. 04 78 43 61 69 - 24 H/24 | 7 j/7

Organisation complète d'obsèques civiles ou religieuses, inhumation ou crémation.
Devis gratuits et personnalisés de contrat Prévoyance obsèques, en fonction de
votre budget. Accès toutes chambres funéraires. Un large choix de monuments
funéraires personnalisés pouvant répondre à vos attentes. Rendez-vous en agence
ou à domicile possible.



CHAZAY D'AZERGUES
Rue Pasteur
Tél. 04 78 43 61 69
HAB N°126902018



LE BOIS D'OINGT
P.L.B. - Guillemin
Tél. 04 74 71 66 37
HAB N°1269020962



**ÉCO FUNÉRAIRE
L'ARBRESLE**
52, Rue Charles de Gaulle
Tél. 04 72 32 02 45
HAB N°1769328



AUTOVISION

**"Notre priorité
votre sécurité"**

**AVEC OU SANS RDV
RDV EN LIGNE :**
AUTOVISION CHAZAY-D'AZERGUES
À votre service

CONTRÔLE TECHNIQUE AUTO PASSION
VOITURES, UTILITAIRES, 4X4, CAMPING-CAR, AGRÉÉ ÉLECTRIQUE ET GAZ

11 RUE MARIUS BERLIET - 69380 CHAZAY-D'AZERGUES
(EN FACE D'INTERMARCHÉ)
Tél. 04 78 25 87 35



• L'émotion lyrique •

Cours et stages de chant
Technique vocale
Travail postural
Ateliers chant libre polyphonique

Evelyne Lagardette - 06 88 09 34 18
<https://www.avantlaurere.com>

ALLIANCE DES GONES
Catherine FOLLIE
07.70.92.91.25

CHAZAY CULTURE EXPOS
Guy DESPORTES
06.80.98.88.39

LES AMIS DU VIEUX CHAZAY - MUSÉE
Alain MAGUET
amis.vieuxchazay@aliceadsl.fr
06.60.35.48.17 - 04.78.43.01.53

ALLEGRETTO
Evelyne LAGARDETTE
06.88.09.34.18

CLUB LOISIRS ACCUEIL
Danielle LOTT
04.78.43.02.69

PHIL PATCH
Josy-Anne ROUVEROL
06.71.62.93.48

TRÉTEAUX DU BABOIN
Anne-Laure BADAUT
treteauxbaboin@yahoo.fr
06.22.07.54.09

SOCIALES

**ACCUEIL CHAZAY
AMITIÉS**
Marcel CHAPON
09.52.26.68.49

**AIDE À DOMICILE
EN MILIEU RURAL - ADMR**
Sauveur XIMENES
admrchazay@orange.fr
04.72.54.37.15



**CLUB SOLEIL
D'AUTOMNE**
Guy RODET
06.24.42.22.86

L'ABRI
04.78.43.62.13

**SERVICE DE SOINS
INFIRMIERS À DOMICILE (S.I.A.D.)**
69480 ANSE
04.37.55.20.25

U.M.A.C
Michel DEBAREIX
04.78.43.68.41

DIVERS

ALTERN'INFO
André ABEILLON
04.78.43.02.19

AMICALE DES POMPIERS AZERGUES
Yannick PASSOT
06.61.23.49.24

ART-COM AZERGUES
Franck DEBARD
04.78.43.04.16

LES AMIS DES JARDINS DE CHAZAY
Robert MARTIAL
tialmart@yahoo.fr
06.07.32.14.54

ART.COM AZERGUES
Franck DEBARD
04 78 43 04 16

CLASSES EN 0
Françoise TRIBES
06.09.21.82.03

CLASSES EN 1
Julien CHEVALIER
04.78.43.06.42

CLASSES EN 2
André BRUNDU
aelisandre@wanadoo.fr
04.72.54.63.10

CLASSES EN 3
Hervé DARGES
06.66.54.91.37



AZERGUES ASSURANCES

COURTAGE EN ASSURANCES

SUR RENDEZ-VOUS

04 72 52 40 52

06 88 59 38 27

azerguesassurances@gmail.com

N° ORIAS 13 001 878



SARL BOURBON ET FILS

L'expérience des années

Plâtrerie, peinture, placo, revêtement de sol,
pose de menuiserie intérieure

06 11 49 22 92 - bourbonetfils@gmail.com

NOUVEAU À CHAZAY D'AZERGUES

CapVERRE

CAP VERRE
CAFÉ COMPTOIR

Bar à vin, Planche, Sandwich,
Salade, Dessert

Place de la Platière « Ancienne Poste »



06 23 15 18 92

Ets **CHARRIN** François

vidange et assainissement

04 78 43 60 08

interventions@charrinvidange.fr

7 av. de la République

69380 Chazay d'Azergues

www.charrinvidange.fr



nestenn

GRUPE D'AGENCES IMMOBILIÈRES

Agence de Chazay d'Azergue
31 Rue des Varennes 69380 Chazay d'Azergues
04 28 29 96 00

immobilier-chazay.nestenn.com
Facebook : nestennchazayazergues



IMMO CHAZAY

Transaction - Gestion - Location

2, route de Marcilly - CHAZAY D'AZERGUES

immochazay@immochazay.com

www.immochazay.com

04 78 43 17 84





CLASSES EN 4
Roland GIRARDI
 06.67.81.03.30



CLASSES EN 5
Dominique DUC
 06.50.40.54.02



CLASSES EN 6
Nicolas MIRABEL
 07.70.67.41.22



CLASSES EN 7
Janine MAGUET
 06.44.87.52.34



CLASSES EN 8
Christophe JAGER
 06.88.05.33.34

CLASSES EN 9
Gilles OBRECHT
 06.66.46.14.19



INTERCLASSE
Gilles RODET
 07 69 95 05 97

CLUB INFORMATIQUE
Guy RODET
 06.24.42.22.86

**OBSERVATION CÉLESTE DES ASTRES
 ET NÉBULEUSES OCEAN**
Daniel RAVIER
 clubocean@orange.fr
 04.72.54.60.62

**PARTAGE TIERS MONDE VAL
 D'AZERGUES**
André ABEILLON
 ptmva@libertysurf.fr
 04.72.54.60.62 ou
 04.78.43.02.19

**EGLISE SAINT-ANDRÉ SOUFFLE
 D'IDÉES**
Xavier SKOF / Valérie BERAUD
 4 rue de l'Eglise
 04.78.47.60.24

SCOLAIRE ET PETITE ENFANCE

AMC (ASSISTANTES MAT. CHAZAY)
Léa MARZE
 06.41.71.84.49

ÉCOLE MATERNELLE
Marlène LALANNE
 04.72.54.72.75

ÉCOLE ÉLÉMENTAIRE
Sonia RATON FAUNDEZ
 04.72.54.72.77

PEEP ÉLÉMENTAIRE
Anne-Isabelle SZOSTEK
 ai-szostek@orange.fr

PEEP MATERNELLE
Anne AGUILAR
 anne.aguilarg66@gmail.com

SOU DES ÉCOLES
Auréliе GITTER
 soudesecoleschazay@gmail.com

COLLÈGE
Nathalie BONNET
 04.78.43.67.79

FCPE COLLÈGE
Karine CORNUT
 QUINCIEUX
 06.73.09.03.17

PEEP COLLÈGE
Jérémy VALENTIN
 jvalentin2006@yahoo.fr

PRESSE

LE PATRIOTE
Martine BLANCHON
 06.21.98.09.28

LE PROGRÈS
Gilbert BLANCHON
 04.78.43.15.59



AUTRES ACTIVITES – NON ASSOCIATIVES

ATELIER DESSIN & PEINTURE
Amélie CHAVRIER
 04 78 43 05 16

CAPUCINE COURS DE DANSE
Agnès ROBE
 06 87 31 59 90



RÊVES POSSIBLES
Raymond COLOMB
 04.72.54.01.39



MDG Autos **VOITURES NEUVES** | **en vente ici**



Didier MATHIEU
 MDG AUTOS
 2 route de Lozanne - 69380 Chazay-d'Azergues
 06 29 98 70 67 @ mdg.autos@orange.fr

Occasion
 Utilitaire
 Reprise
 Financement
 Entretien

 www.mdgautos.multimarque.fr

Les Menuisiers contemporains 

Spécialiste de la rénovation
Fenêtres - Portes - Volets
 04 78 83 50 62 - 06 51 88 21 94
contact@les-menuisiers-contemporains.fr

Rue Pasteur, 69380 Chazay-d'Azergues
www.les-menuisiers-contemporains.fr

Boucherie - Charcuterie
MONLLOR Norbert

Fabrication charcuterie Maison :
 saucissons, pâté campagnard,
 pâté croûte, saucisson à cuire
 andouillette, chorizo, jambon blanc

Viandes de 1^{er} choix :
 Boeuf, Veau, Agneau, Porc, Volailles

04 78 43 60 29



Les Paniers de Sylvie

Le terroir à emporter

Sylvie : 06 73 28 51 61
 Laure : 06 88 49 84 42
 16, Grande rue
 69380 CHAZAY D'AZERGUES
lespaniersdesylvie@gmail.com



MR

**Maçonnerie Création
 Rénovation**

17 rue Marius Berliet
 ZI les Bageardes
 69380 Chazay d'Azergues

Giraud Clément 06 26 92 93 86
 Manin Romain 06 62 07 96 00

mcrcontact69@gmail.com

Chaz Rénov Sols
 Artisan

- **Parquets :** posé, ponçage, vitrification
- **Ponçage escalier**
- **Rénovation pierres marbrières :** ponçage, cristallisation
- **Rénovation autres types de sols :** carrés de ciment, moquette...

Yann Diridollou

3 Allée Rameau - 69380 Chazay d'Azergues

06 59 01 09 11
yann.diridollou@hotmail.fr

CHIRURGIENS DENTISTES

Dr Aymeric BERTICAT

04.72.54.70.33

Dr Ludovic CHAVENT

04.72.54.70.31

Dr Sophie HABERER

04.72.54.70.32

Dr Stéphanie

PATONNIER VIALAN

04.72.54.70.35

Dr René RIGOLLET

04.72.54.70.34

Dr Aurélie GABAUDE

04.72.54.70.36

Dr Jérôme THIEBAULT

04.78.43.67.97

DIÉTÉTICIENNE

Vanessa ZUNGRI

06.63.64.49.55

ERGOTHÉRAPEUTES

Jennifer GAUDIERO

06.61.71.41.30

Agathe GELAS

06.76.36.61.08

INFIRMIÈR(E)S

Geneviève PLASSE

04.78.43.62.40

Etienne DUBOCLARD

04.78.43.62.40

Amélie PLUCHINO

06.51.95.87.75

Deniz DELAVAL

04.78.43.62.40

KINÉSI- THÉRAPEUTES

Julien CHEVALIER

04.74.72.36.32

Adeline CROIZER

04.74.72.36.32

Marie-Thérèse

DABERNAT

04.72.54.53.13

Marguerite

DE SOLERE

06.60.60.23.52

Alice PERRIN

04.72.54.30.85

Kevin FIEVEZ

04.72.54.30.85

PARAMÉDICAL

Hypothérapeutes

Framboise DUFOUR

04.74.70.37.34

Dominique BOST

06.09.03.57.03

Marianne RENAUD

07.68.33 64 93

Kinésiologue

Sandrine DOURNAY

06.70.34.42.60

Sophrologues

Dominique BOST

06. 09.03.57.03

Laurence BONHOMME

06.11.96.03.35

Morgane TRIVIDIC

06.64.93.24.22

CHAZAY
OPTIQUE
Aurore & Olivier GONZALEZ

04.78.43.18.30

chazay.optique@orange.fr

Lundi : 14h 19h

Mardi au Samedi : 9h 12h / 14h 19h

www.chazayoptiqueaudition.fr

ARRELAGE
Debard

Neuf - Rénovation - Intérieur - Extérieur

69380 CHAZAY D'AZERGUES

Tél 04 78 43 04 16

Port 06 80 31 17 97

Email : contact@carrelage-debard.fr



GARAGE CHRISTOPHE DIAZ

2, route de Lozanne • 69380 CHAZAY D'AZERGUES
Tél. 04 72 17 70 96 • E-mail : contact@garagediaz.com
www.garagediaz.com

GARAGE DES PLATANES

RENAULT MINUTE
6 rue Marius Berliet
69380 CHAZAY D'AZERGUES
TEL : 04 78 43 62 65
FAX : 04 72 54 02 45

MÉCANIQUE CARROSSERIE
RÉPARATION ET REMPLACEMENT
PARE-BRISE

RÉPARATEUR NON AGRÉE
VOUS AVEZ LE CHOIX DE VOTRE
RÉPARATEUR



Green 4D

Dératisation
Désinsectisation
Désinfection
Dépigeonnage

Andy Pabion
Gérant

20 rue du gros bois
69380 Chazay d'Azergues

green4D@free.fr
06 60 14 13 38



ImmoAdvisor
Activateur de votre réputation

4.8/5
★★★★★

« Le partenaire
dynamique pour
vos projets immobiliers ! »



Paulo DE FREITAS
Conseiller en immobilier
06 60 07 69 03

www.iadfrance.com/conseiller-immobilier/paulo.de-freitas

Paulo de Freitas Immobilier IAD France

Agent Commercial indépendant de la SAS I@D France immatriculée au RSAC de Lyon sous le numéro 844 420 091



Coiffure Mixte

Homme-Femme-Enfant

Tél : 04.74.01.15.16
Rendez-vous en ligne:
www.ideeenete.fr
3 rue des varennes
69380 Chazay d'Azergues

Ouvert NON STOP
Lundi de 9h à 16h
Mardi, Jeudi et Vendredi de 9h à 18h30.
Samedi : 7h à 1h.
Fermeture, mercredi toute la journée.
Sur rendez-vous.
N° Siret : 801441064 R.C.S Villefranche-Tarare



IDTHERMIQUE

PLOMBERIE | POMPE À CHALEUR | CHAUDIÈRES | CLIMATISATION | CHAUFFAGE

06 60 44 85 12

WWW.PLOMBERIE-CHAZAY-DAZERGUES.FR
IDTHERMIQUE@YAHOO.FR

CHAZAY D'AZERGUES
14 RUE D'ALBON

MÉDECINS GÉNÉRALISTES

**Dr Guillaume CALLIES
DE SALIES**

04 78 43 60 03

Dr Caroline DEBEIR

04 78 43 60 03

Dr Camille

DURAND-ERHART

04 78 43 05 11

Dr Thomas

BERTHOUIN

04 78 43 07 84

Dr Michel MASSON

04 78 43 67 85

Dr Marie GUITTON

04 78 43 02 76

SAGE-FEMME

Céline DUMORA

06 68 84 68 05

NEURO- PSYCHOLOGUE

**Ambre WOODWARD
KANZA**

04 28 29 04 37

ORTHOPHONISTES

**Marie-Thérèse
MIETTON**

04 78 43 78 41

Sandrine

SIMOES-CHABERT

04 78 28 38 17

ORTHOPTISTES

Lucie GUILLAUME

07 83 65 72 24

Roxane DE LORENZI

07 83 65 72 24

OSTÉOPATHES

Julien CHEVALIER

04 74 72 36 32

Cédric CERNIZE

04 78 43 16 06

Alice PERRIN

04 72 54 30 85

**Lucile CHAMUSSY-
FONTAINE**

06 71 59 83 35

Caroline AMAR

07 69 88 04 35

PÉDICURE PODOLOGUE

Noémie BILLON

04 78 43 79 50

PSYCHOLOGUES

Brigitte NADAL

06 82 88 73 48

Déborah DUBAIL

06 50 64 47 62

Catherine PREFOL

04 74 26 29 59

Stéphanie RUSSO

06 18 13 60 79



PSYCHOMOTRICIENNE

Dorothee

TALAGA-YOUNG

06 62 62 94 12

CHAZAY OPTIQUE

Olivier GONZALEZ

04 78 43 18 30

CHAZAY AUDITION

Aurore GONZALEZ

04 78 43 15 39

PHARMACIE

Stéphanie CARON

04 78 43 12 12

ASSISTANTE SOCIALE

Maison du Rhône

04 74 09 95 80

SANTÉ DE VOS ANIMAUX

Clinique vétérinaire

Bruno KEROUEDAN

04 78 43 18 98

VIE PRATIQUE

JOUR DE MARCHÉ

Le marché anime la place Saint-Antoine pour le plus grand plaisir des habitants qui peuvent trouver des produits frais auprès de commerçants souriants.

> **Jeudi et samedi matin, rue de la Roche, parking Saint-Antoine**

CONTACTS PRESSE

LE PATRIOTE
Mme BLANCHON
06.21.98.09.28

LE PROGRÈS
M. BLANCHON
04.78.43.15.59
06.04.46.52.00

CONTACTS SCOLAIRES

CRÈCHE
LA RIBAMBELLE
04.72.54.72.70

ÉCOLE
MATERNELLE
Mme LALANNE
04.72.54.72.75

ÉCOLE
ÉLÉMENTAIRE
Mme RATON
04.72.54.72.77

COLLÈGE
04.78.43.67.79

NUMÉROS UTILES

GENDARMERIE D'ANSE
17 ou 04.74.67.02.17

LA POSTE
3631

URGENCES GAZ
08.00.47.33.33

SAMU
15

PAROISSE DE CHAZAY
04.78.47.60.24

POMPES FUNÈBRES
ET FUNÉRIUM
04.78.43.61.69

SAPEURS-POMPIERS
18 ou 112

SYNDICAT DES EAUX (SIEVA)
04.37.46.12.00

TRÉSOR PUBLIC
04.78.43.62.68

MAISON DU DÉPARTEMENT
04.74.09.95.80

URGENCES EAU (SIEVA)
06.11.68.32.07

MISSION LOCALE
04.74.02.91.50

MÉDIATHÈQUE LOUISE LABÉ
04.72.54.11.20

URGENCES ÉLECTRICITÉ
08.10.76.17.73

TARIFS DE LOCATION DES SALLES COMMUNALES

SALLE JEANNE D'ARC

 limitée à 203 places assises

Associations locales - Conférences	100€
Associations locales - Journée	150€
Particuliers - 1/2 journée (7h / 13h ou 13h / 19h ou 19h / 24h)	300€
Particuliers - Journée (7h / 19h)	400€
Particuliers - Journée + soirée (7h / 24h)	500€
Tarif horaire utilisation régie technique	40€
Tarif horaire utilisation régie technique à titre professionnel	60€
Caution demandée	1 000€




ESPACE CULTUREL SAINT-CHARLES

 limitée à 125 personnes

Exposition	Gratuit
Professionnels ou activités à but lucratif (week-end)	300€
Caution demandée	1 200€

SALLE MAURICE BAQUET

 limitée à 376 personnes

Associations locales (week-end)	300€
Particuliers (week-end)	800€
Classe montante des 20 ans (1 fois)	Gratuit
Caution demandée	1 600€



SALLE DE L'ORANGERIE **FERMÉE**

Pour des raisons de sécurité indépendantes de notre volonté, la salle de l'Orangerie restera fermée pour une durée encore indéterminée.

LOCATION DE MATÉRIEL

Pour les **particuliers**

Table	3€
Banc	3€
Caution demandée	150€

Pour les **associations**

Table	Gratuit
Banc	Gratuit
Caution demandée	150€

LUTTE CONTRE LE BRUIT

- Les travaux de bricolage ou de jardinage réalisés par des particuliers à l'aide d'outils ou d'appareils susceptibles de causer une gêne pour le voisinage en raison de leur niveau sonore, tels que tondeuses à gazon, perceuses, tronçonneuses..., peuvent être effectués :

- **Les jours ouvrables**

de 8h30 à 12h, et de 14h30 à 19h30.

- **Les samedis**

de 9h à 12h, et de 15h à 19h.

- **Les dimanches et jours fériés**

de 10h à 12h.

- **ATTENTION !**

Les entreprises / artisans ne sont pas soumis à cette réglementation. Les arboriculteurs, les viticulteurs et les agriculteurs ne sont astreints à aucun horaire, y compris les jours fériés.



BRÛLAGE À L'AIR LIBRE DES DÉCHETS VERTS

- **Nous vous rappelons qu'il est INTERDIT de faire brûler à l'air libre des déchets verts et tout autre type de déchets sur tout le département et en particulier sur la commune de Chazay d'Azergues.**



- Toutes infractions à ces arrêtés seront constatées par la Gendarmerie ou le Chef de Police Municipale, verbalisées et poursuivies, conformément à la loi.



LUCIE DAUTANCOURT
simplifie la gestion de votre patrimoine

Vous souhaitez optimiser le rendement de votre épargne, préparer votre retraite, réduire votre imposition, générer des revenus complémentaires, préparer votre transmission, etc...

JE VOUS OFFRE UN BILAN PATRIMONIAL

Solutions accessibles à partir de 50€ par mois

06 15 80 60 19
contact@luciedautancourt.com



Le Pain des Prés

Allée Benoit RACLET
69380 CHAZAY D'AZERGUES
04 74 70 08 12

ID Beauté
Soins visage & Corps

04 72 54 35 70



Ouvert du mardi au samedi

1 Grande rue
69380 Chazay D'Azergues

Facebook : ID Beauté Chazay



*Bistrot
des Amis*

Horaires :

Mardi, mercredi et vendredi // 7h30 à 19h
Jeudi et samedi // 7h30 à 12h
Dimanche // 8h00 à 12h

16 grande Rue - CHAZAY-D'AZERGUES
f Le Bistrot des amis



**les charpentiers
d'aujourd'hui**

Charpente Traditionnelle et Industrielle
Construction et Structure Bois
Couverture Zinguerie

04 78 02 13 33
contact@lescharpentiersdaujourd'hui.fr

LP STAND'ART BOIS
Ebénisterie, agencement bois, stand.
LAURENT PONCHON 06 26 28 80 06
11, avenue de la Baty 69380 Chazay d'Azergues
Tél./Fax : 04 72 54 87 68 E-mail : lponchon@free.fr

LP STAND'ART BOIS - N° Siret : 393 622 758 00034 - N° TVA CEE: FR 8339362275



ÉDITÉ PAR LA MAIRIE DE CHAZAY D'AZERGUES
MISE EN PAGE ET IMPRESSION rougevert®